

Insight<sup>®</sup> 



# OLTRE LE IPOTESI:

Scopri le vere potenzialità dell'AI generativa

# INDICE DEI CONTENUTI

## INTRODUZIONE

- Facciamo chiarezza 5
- Demistificazione della Generative AI 6

## GENERATIVE AI IN AZIONE: CASE STUDY AZIENDALI

- Case Study principali 11
- Allineare la Generative AI ai flussi di lavoro 12

## CONTROLLO E SICUREZZA

- Principali preoccupazioni per la sicurezza 16
- Fattori chiave per la sicurezza 17
- IPolicy interne di Generative AI 18

## LAVORARE INSIEME: DIPENDENTI E GENERATIVE AI

- Opportunità della Generative AI per i ruoli chiave dell'azienda 24

## ROADMAP DI ADOZIONE

- è momento di agire 28
- Collaboratori 31





**Karen McLaughlin**  
SVP, EMEA Solutions and  
Global CoE at Insight

## Facciamo chiarezza

Parlando quotidianamente con multinazionali sul loro percorso di trasformazione digitale, so che non si è mai parlato tanto di Artificial Intelligence come in questo periodo. Ma se si prova a fare chiarezza, le discussioni in sala riunioni su questo argomento riguardano meno i dibattiti filosofici e si concentrano maggiormente sulle applicazioni pratiche. I leader vogliono sapere come adottare questa tecnologia senza che i dipendenti perdano le loro competenze. Vogliono anche capire quali lavori sono a rischio di essere sostituiti dall'AI generativa e come utilizzarla per relazionarsi meglio con i clienti, migliorare l'innovazione dei prodotti e aumentare il fatturato. Allo stesso tempo, l'argomento principale sembrano essere i potenziali rischi per la sicurezza.

Per fare luce su queste domande, Insight in collaborazione con Harris Poll ha intervistato centinaia di dirigenti in tutta Europa e ha combinato le loro conoscenze per offrirti informazioni pratiche sull'Intelligenza Artificiale generativa. Il nostro obiettivo è quello di fornirti informazioni utili che ti mantengano al passo con l'evoluzione costante di questo settore.

**Karen McLaughlin**

SVP, EMEA Solutions and Global CoE presso Insight

# Demistificazione della Generative AI

Le origini della Generative AI possono essere ricondotte alla ricerca sull'AI degli anni '60. La tecnologia si è evoluta attraverso l'introduzione del transformer e dei grandi modelli linguistici negli ultimi 10 anni. Ma ha veramente raggiunto la consapevolezza pubblica quando OpenAI ha lanciato i test pubblici di ChatGPT nel novembre 2022. Da allora, le conversazioni e i contenuti che esplorano l'AI generativa sono esplosi.



## Cosa è la Generative AI?

La Generative AI è un sottocampo dell'intelligenza artificiale che utilizza un approccio di rete neurale per generare output che assomigliano ai contenuti creati dall'uomo, come testo, immagini e musica. I modelli di rete neurale prodotti da queste tecniche sono chiamati Large Language Models (LLM). Le istruzioni fornite dall'utente, note come "prompt" o "input", inducono il modello a generare una risposta, nota anche come "output".



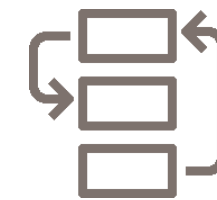
## In che modo si differenzia dall'AI conversazionale?

Entrambe le tecnologie eseguono attività utilizzando training di dati - informazioni fornite al modello che informano l'output. La differenza è che gli output dell'AI generativa sono probabilistici, il che significa che ogni output è unico e informato dall'input e dai dati di addestramento. Gli output dell'AI conversazionale vengono valutati semanticamente e quindi vengono abbinati all'input con un output predefinito.



## Quali sono alcuni esempi di strumenti già in uso?

- ChatGPT (OpenAI)
- Bing (Microsoft + OpenAI)
- Bard (Google)
- Stable Diffusion (Stability AI)
- Dall-E 2 (OpenAI)



## Quali sono alcuni esempi di strumenti in arrivo?

- Copilot, che sarà integrato in Microsoft 365
- Duet AI, che sarà integrato in Google Workspace

# TRASFORMAZIONE

# GENERATIVE AI AL LAVORO:

## Case study aziendali

Nei prossimi 12 mesi, l'aumento dei ricavi e la guida all'innovazione sono rispettivamente le prime due priorità dei dirigenti aziendali.<sup>1</sup> E quasi la metà (49%) afferma che l'attuale sfida principale è mantenere il passo con i concorrenti sull'innovazione tecnologica.<sup>1</sup>

L'AI generativa può aiutare i leader a raggiungere questi obiettivi - e molto altro ancora. Ci sono molte opportunità per sfruttare questa tecnologia per abbracciare nuovi modi di lavorare, aumentare l'efficienza, migliorare il servizio clienti, accelerare l'innovazione e aumentare il vantaggio competitivo.

**Come già successo con Internet, mobile e cloud, la Generative AI cambierà fundamentalmente il modo in cui le aziende operano - per il meglio.**

Per determinare il valore aziendale dell'AI generativa, le organizzazioni devono dare priorità ai processi e ai flussi di lavoro che potrebbero essere sensibilmente migliorati sfruttando questa tecnologia. Ciò significa identificare le attività che comportano la creazione di contenuti unici - come i materiali di marketing o la creazione di codice - e valutare se automatizzare questa creazione di contenuti comporterà benefici chiave, come guadagni di produttività quantificabili.

1. Insight Intelligent Technology Report del 2023: Siamo in una nuova era di innovazione? (InfoBrief IDC, promossa da Insight) (Doc #EUR150678623), giugno 2023.





I leader aziendali vogliono adottare la Generative AI principalmente per migliorare la produttività dei collaboratori e il servizio clienti, ma credono anche che possa trasformare i flussi di lavoro in tutta l'organizzazione.

Nel corso dei prossimi tre anni, la maggior parte degli imprenditori in tutta Europa prevede di **adottare la Generative AI per rendere i dipendenti più produttivi** (UK: 51%, Paesi Bassi: 48%, Germania: 58% e Francia: 58%).

I leader aziendali sperano anche di migliorare il servizio clienti (UK: 53%, Paesi Bassi: 42%, Germania: 48% e Francia: 34%).

Ulteriori case study includono l'implementazione di AI per l'automazione, i flussi di lavoro umani e lo sviluppo di software.

*The Harris Poll on behalf of Insight Enterprises, May 2023.*

L'Intelligenza Artificiale generativa ha il potenziale per **rivoluzionare** vari settori aziendali automatizzando e migliorando specifiche attività.



PRINCIPALI SCENARI DI UTILIZZO	Sales	Marketing	Finanza	Operations	IT	Legale	HR
<b>TROVA</b>	Insight dei clienti	Analisi dei trend	Rilevamento delle frodi	Manutenzione predittiva	Sicurezza della rete	Analisi dei contratti	Screening dei curriculum
<b>SINTETIZZA</b>	Report di vendita	Monitoraggio dei social media	Analisi del rischio	Controllo qualità	Monitoraggio delle prestazioni	Monitoraggio della conformità	Feedback dei dipendenti
<b>CREA</b>	Raccomandazioni di prodotto	Copie pubblicitarie	Rendiconti finanziari	Ottimizzazione della supply chain	Ottimizzazione del codice	Brief legali	Materiali di integrazione
<b>CODIFICA</b>	Previsioni di vendita	Ottimizzazione della campagna	Strategie di investimento	Pianificazione della produzione	Rilevamento dei bug	Generazione di contratti	Metriche di performance

*The Harris Poll a nome di Insight Enterprises, maggio 2023.*



## SCENARI DI IMPLEMENTAZIONE

Creazione di contenuti

Generazione di dati

Generazione di codice

Comprensione del linguaggio

Interattività, contestualità e adattabilità simili a quelle umane

Supporto per l'automazione

Supporto per i processi decisionali basati sui dati

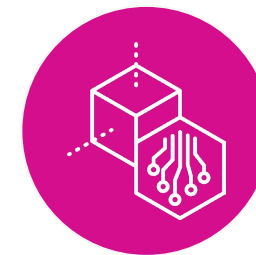
## Allineare la Generative AI ai flussi di lavoro

Allineare la Generative AI ai flussi di lavoro organizzativi richiede una chiara comprensione di dove la tecnologia sia efficace e quali sfide dovranno essere affrontate.



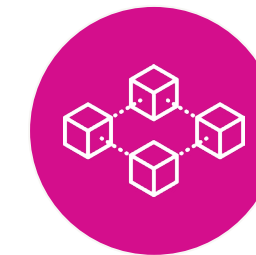
## I modelli di Generative AI raggiungono nuovi livelli di capacità attraverso l'estensibilità.

Utilizzare la Generative AI in un ambiente privato e sicuro consente alle organizzazioni di esplorare diversi percorsi potenziali per ottenere il massimo valore per l'azienda e per i team.



### Input personalizzato

Aumentare il modello con il corpo di conoscenze esistente dell'organizzazione utilizzando uno strato di ricerca implica esaminare attentamente i dati, identificare quali dati guidino i risultati aziendali prioritari e determinare come strutturare quei dati in modo che le risposte possano essere arricchite di contesto.



### Tuning del modello

Modificare o sintonizzare come il modello opera e prende decisioni può aiutare un'organizzazione a ottenere risultati migliori per le sue esigenze specifiche. Il tuning del modello raffina ulteriormente un modello già pre-addestrato per produrre risposte più appropriate per la specifica situazione.



### Addestramento del modello

Le organizzazioni, anche di grandi dimensioni, possono anche creare i propri modelli fornendo dati di training unici. I dati selezionati possono essere utilizzati per addestrare il modello, dando all'organizzazione un Large Language Model personalizzato, sicuro e in grado di supportare facilmente obiettivi aziendali specifici.



## SFIDE DA AFFRONTARE

Sicurezza e privacy

Conformità

Affidabilità

Prevenzione del pregiudizio

Capacità limitate

Dipendenza da dati di qualità

Mancanza di "spiegabilità" (cioè, incapacità di spiegare le decisioni del modello)



The Harris Poll on behalf of Insight Enterprises, May 2023.

Il prompt engineering - ovvero la fornitura di istruzioni al modello con input su misura, che include l'unione di diverse istruzioni insieme per raggiungere un output desiderato o la possibilità di fornire output con alcune modifiche passandoli come nuovi input - gioca un ruolo importante per tutti i percorsi per aumentare le capacità del modello di AI generativa. Le organizzazioni dovranno concentrarsi per far crescere questa competenza in tutti gli utenti finali di Generative AI.



# CONTROLLO E SICUREZZA

## nell'era della Generative AI

I leader aziendali sono entusiasti delle promesse di questa tecnologia, ma esprimono preoccupazioni sulla sua integrazione sicura nelle loro organizzazioni.

Ci sono preoccupazioni per le vulnerabilità derivanti da inesattezze e disinformazione, errori umani e violazioni di dati interni ed esterni.

Hanno ragione ad essere preoccupati. Stiamo entrando in una era di rischi di sicurezza elevati, e ciò richiede che continuiamo ad aiutare gli utenti finali a capire quale sia la posta in gioco.

Fortunatamente, c'è **molto che possiamo fare per proteggere le nostre aziende e le persone** pur sfruttando pienamente il potere della Generative AI.





## Principali preoccupazioni per la sicurezza

I concetti di sicurezza e protezione sono apparsi in tre delle quattro maggiori preoccupazioni per l'implementazione della Generative AI.

In particolare, i leader si preoccupano che le parti interessate – dipendenti, investitori, clienti e altri - cadano preda di contenuti generati esternamente dall'AI, come disinformazione, deep fake e scam di phishing.

Sono ugualmente preoccupati per gli hacker che violano soluzioni di Generative AI interne per accedere a dati e proprietà intellettuali dell'azienda.

I leader sono inoltre concentrati sui rischi provenienti dall'interno dell'organizzazione, come una violazione accidentale dei dati derivante da errori involontari dei dipendenti.

## Principi di sicurezza

I più importanti principi di sicurezza della Generative AI sono la riservatezza, l'integrità e la disponibilità.

Un'organizzazione deve comprendere la propria propensione al rischio e valutare le innovazioni tecniche che l'AI generativa può fornire con il rischio complessivo di farlo.

Gli "early adopters" corrono il rischio di dover aprire la strada da soli, ma hanno anche la possibilità di beneficiare di essere i primi sul mercato.

I leader devono dare indicazioni all'intera azienda tramite policy di sicurezza e modelli di governance con nuove istruzioni o integrazioni a quelle esistenti.



### Le tre maggiori preoccupazioni per l'implementazione della Generative AI



Europa

**49%**

**Sicurezza e protezione**

Regno Unito ..... **52%**  
Paesi Bassi..... **51%**  
Germania..... **46%**  
Francia..... **48%**



Europa

**43%**

**Qualità e controllo**

Regno Unito ..... **45%**  
Paesi Bassi..... **47%**  
Germania..... **46%**  
Francia..... **32%**



Europa

**37%**

**Conformità legale e normativa**

Regno Unito ..... **34%**  
Paesi Bassi..... **45%**  
Germania..... **41%**  
Francia..... **30%**

\* Regno Unito: 68%, Paesi Bassi: 77%, Germania: 71%, Francia: 68%

### La triade di sicurezza per la Generative AI



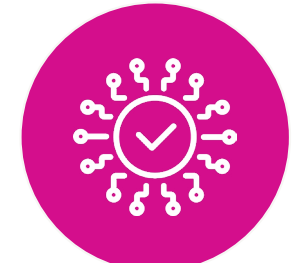
**Riservatezza**

I dipendenti vorranno sfruttare i dati aziendali con modelli di Generative AI, quindi le organizzazioni devono considerare la qualità e la sensibilità di quei dati. Dovrebbero anche applicare etichette e controlli appropriati per impedirne l'uso non autorizzato.



**Integrità**

È ancora possibile ottenere output non corretti con i modelli di Generative AI nonostante la loro efficacia in molti scenari. Creare processi di verifica e implementare un loop di feedback chiuso per un miglioramento continuo dell'accuratezza delle risposte garantirà che i dati ricevano il giusto livello di controllo per evitare grossi errori di calcolo.



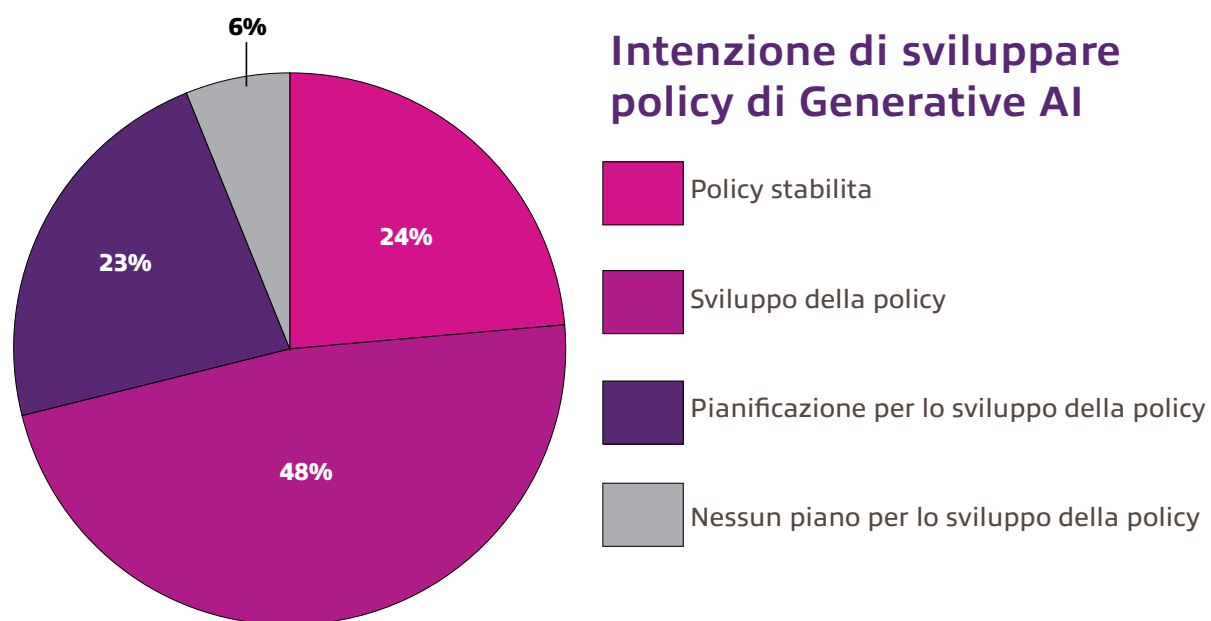
**Disponibilità**

Anche se può sembrare una considerazione di sicurezza meno ovvia, la disponibilità dei sistemi è cruciale. Se la Generative AI si insinua nei flussi di lavoro di automazione orchestrati senza una garanzia di qualità e test, i risultati potrebbero essere imprevedibili al meglio e devastanti al peggio.

Una politica interna di IA generativa è già in atto nella maggior parte delle organizzazioni.

II **72%**

\* dei leader aziendali europei afferma che la propria azienda ha già stabilito o sta attualmente sviluppando policy interne di Generative AI.



\* Regno Unito: 68%, Paesi Bassi: 77%, Germania: 71%, Francia: 68%

Una policy interna delinea come un'organizzazione utilizzerà in modo responsabile e sicuro la Generative AI. Alcuni elementi comuni includono:



**Ruoli e responsabilità** delle persone coinvolte nell'implementazione dell'AI generativa



**Governance dei dati** nel contesto dell'AI generativa



**Standard di formazione dei modelli e migliori practice**



**Controlli di sicurezza e privacy**, inclusi l'accesso degli utenti, la crittografia e i piani di risposta agli incidenti



**Linee guida sull'uso etico e sulla violazione del copyright**



**Considerazioni di conformità e legali**, in particolare le linee guida specifiche del settore



**Protocolli di formazione dei dipendenti**



**Meccanismi di monitoraggio e audit.**



# LAVORARE INSIEME:

## Dipendenti e Generative AI

Alcune delle domande più urgenti riguardano l'impatto della Generative AI sui dipendenti. Come interagiranno i team con questa tecnologia? Come cambieranno i lavori? Sostituirà i lavoratori?

Queste domande sono valide, **ma il potere dell'AI generativa è la sua capacità di integrare, non sostituire, l'intelligenza umana.**

La storia ci insegna che se si danno agli esseri umani gli strumenti giusti, si renderanno più produttivi e scopriranno nuovi modi per utilizzare quegli strumenti a loro vantaggio. Abbracciare questa tecnologia offre ai dipendenti un'opportunità senza precedenti per evolversi ed elevare il loro modo di lavorare e, per alcuni, scoprire nuovi percorsi di carriera.

# Generative AI e creatività umana

Con l'adozione della generative AI, i leader temono di soffocare l'innovazione e la creatività umana, ma l'ingegno delle persone resterà più importante che mai.



## 28%\*

Gen AI limita l'innovazione umana (ad esempio, la forza lavoro che si basa troppo sulle tecnologie di AI generativa)

\*Regno Unito: 34%, Paesi Bassi: 37%, Germania: 20%, Francia: 22%

Uno dei timori dei leader nell'adozione della Generative AI è che le persone possano diventare troppo dipendenti da essa.

Tuttavia, l'AI generativa può funzionare efficacemente solo con esseri umani intelligenti, attenti e creativi che la utilizzano.

L'ingegnosità dei dipendenti sarà essenziale per sviluppare prompt solidi, supervisionare attentamente gli output e trasformarli in informazioni utili e positive.

Ben lontano dall'impedire l'innovazione umana, la Generative AI presenta invece innumerevoli opportunità per affinarla.

Questi suggerimenti possono aiutare i dipendenti e i team a utilizzare le proprie capacità di pensiero critico e creativo quando collaborano con la Generative AI:

### 1 Insegnare prompting efficace

Formare i dipendenti sulle migliori pratiche, insegnare loro come perfezionare le proprie richieste per ottenere output mirati e invitarli a documentare e condividere le loro esperienze.

### 2 Osservare la presenza di pregiudizi, discriminazione e disinformazione

È necessaria una supervisione umana attenta per valutare la qualità e l'integrità dell'output e regolare di conseguenza i prompt.

### 3 Parlare di plagio

Aiutare le persone a capire quando possono e quando non possono usare i contenuti generati dall'AI nei loro output personali, sia esso presentazioni interne, progettazione di prodotti o comunicazioni di marketing.

### 4 Stabilire flussi di approvazione

Inserire il tempo adeguato nei programmi di progetto per permettere alle persone giuste di esaminare il contenuto e approvarlo.

### 5 Incentivare la sperimentazione sicura

Aiutare le persone a sentirsi coinvolte nel processo - probabilmente scopriranno da sole nuove scenari di utilizzo.

Le istruzioni fornite dall'utente, note come "prompt" o "input", inducono il modello a generare una risposta, anche nota come "output".



## Opportunità della Generative AI per i principali ruoli aziendali

Quasi ogni ruolo in un'organizzazione può utilizzare l'AI generativa con esito positivo - e i guadagni di produttività sono solo l'inizio.

Integrare flussi di lavoro umani e di Generative AI è un'opportunità per rendere tutti più produttivi - e soddisfatti - sul lavoro.

Quando i dipendenti possono semplificare i compiti noiosi, svuotare rapidamente i carichi di lavoro e affidare il lavoro noioso all'AI, sono liberi di concentrarsi su attività significative.

Hanno maggiore banda per affrontare compiti avanzati, con il tempo necessario e l'energia mentale da poter dedicare all'innovazione.

E questi risultati forniranno dei grandi vantaggi ai collaboratori che si sentiranno più impegnati, stimolati e soddisfatti.

Nove leader aziendali su dieci ritengono che una vasta gamma di ruoli sarà potenziata dall'AI generativa. In breve, credono che quasi tutti e tutte le funzioni possano beneficiare di questa tecnologia.

E, in questa nuova realtà, i dipendenti che capiscono veramente la proposizione di valore dell'AI generativa per il loro ruolo, insieme alle migliori strategie per usarla, hanno ancora di più da guadagnare.

92%

dei leader aziendali afferma che la Generative AI può migliorare una vasta gamma di ruoli.

I leader aziendali ritengono che gli analisti e i data scientist, i team di comunicazione, i team finanziari, il supporto ufficio e amministrativo, e i tester di software saranno quelli maggiormente influenzati dall'AI generativa.

Ecco come la tecnologia può aiutare i dipendenti in questi ruoli a semplificare i flussi di lavoro e concentrarsi su attività a valore aggiunto:

<b>Data scientist</b>	<ul style="list-style-type: none"> <li>Creare visualizzazioni preliminari dei dati o riassunti</li> <li>Rilevare anomalie</li> <li>Implementare i dati mancanti</li> </ul>	<ul style="list-style-type: none"> <li>Utilizzare i dati storici per sviluppare analisi predittive.</li> <li>Sviluppare modelli di decisione</li> </ul>
<b>Comunicazione</b>	<ul style="list-style-type: none"> <li>Riassumere contenuti e ricerche di terze parti</li> <li>Correggere le bozze e la copia</li> <li>Generare bozze</li> </ul>	<ul style="list-style-type: none"> <li>Fornire assistenza nella traduzione</li> <li>Analizzare i dati dei social media</li> <li>Creare e modificare immagini</li> </ul>
<b>Operazioni finanziarie</b>	<ul style="list-style-type: none"> <li>Automatizzare l'inserimento dei dati</li> <li>Analizzare i dati finanziari e estrarre informazioni</li> <li>Rilevare frodi</li> <li>Modellare la valutazione del rischio</li> </ul>	<ul style="list-style-type: none"> <li>Gestione dei record e dei file</li> <li>Organizzazione e coordinamento di viaggi</li> <li>Elaborazione dei salari di base</li> <li>Elaborazione degli ordini e controllo delle scorte</li> </ul>
<b>Supporto amministrativo e per l'ufficio</b>	<ul style="list-style-type: none"> <li>Inserimento dati e lavori di segreteria</li> <li>Servizio clienti e supporto</li> <li>Ruoli di assistente amministrativo e receptionist</li> <li>Attività contabili di base</li> </ul>	<ul style="list-style-type: none"> <li>Automatizzare la scrittura di script di prova</li> <li>Analizzare i risultati dei test</li> <li>Generare report di prova automaticamente</li> </ul>
<b>Tester di software</b>	<ul style="list-style-type: none"> <li>Generare automaticamente set di dati di prova</li> <li>Generare casi di prova</li> <li>Esplorare gli scenari di prova</li> </ul>	<ul style="list-style-type: none"> <li>Automatizzare la scrittura di script di prova</li> <li>Analizzare i risultati dei test</li> <li>Generare report di prova automaticamente</li> </ul>

# UNA GUIDA PER L'ADOZIONE

Implementare la Generative AI è un grande passo, ma non c'è bisogno di tuffarsi a capofitto.

Le organizzazioni possono iniziare poco per volta, adottandola per rendere persone e processi più produttivi quasi immediatamente. Ad esempio, il Large Language Model dell'AI generativa può migliorare l'analisi interna identificando schemi che offrono una chiara immagine del business.

Semplificare i compiti meno strategici che sono più semplici, strutturati e monotoni è anche un buon punto di partenza.

Per iniziare, le organizzazioni dovrebbero definire un insieme essenziale di competenze e un ROI. Quindi, possono identificare gli scenari di utilizzo prioritari, insieme ai requisiti di dati e alle modalità di personalizzazione dei modelli che realizzeranno valore per quegli scenari.

Nelle prime fasi di adozione, l'obiettivo è di informare il modello e sviluppare fiducia con esso, in modo da poterlo sfruttare per compiti più grandi e migliori in futuro.

# È il momento di agire

## Roadmap di adozione della Generative AI



## C'È UN'ALTRA DOMANDA DA PORSI SULLA GENERATIVE AI: È un'innovazione di sostentamento o dirompente?<sup>1</sup>

In Insight, crediamo che sia entrambe.

Per gli hyperscaler e i produttori di chip leader nell'avanzamento dell'elaborazione, questa tecnologia è indubbiamente sostenibile - un'innovazione che li aiuterà a migliorare la consegna di prodotti e servizi mantenendo la loro quota di mercato e la base clienti. Per gli altri, come le start-up e i fornitori di software indipendenti, la Generative AI sarà una forza dirompente che accelererà la loro crescita. Aprirà nuovi modelli di business, attirerà nuovi clienti e genererà nuovi flussi di ricavi.

Ma ogni azienda può beneficiare della Generative AI e oggi è il momento di iniziare. Ogni giorno che passa è un altro giorno in cui i team trascorrono su compiti noiosi invece di lavori più significativi. Un altro giorno in cui i dipendenti possono utilizzare strumenti esterni a fini lavorativi, mettendo a rischio dati confidenziali. O un altro giorno in cui i concorrenti stanno andando sempre più avanti, a tuo discapito. Dopo tutto, l'82% dei leader oggi crede che le organizzazioni devono investire in iniziative di trasformazione digitale, come la Generative AI, o rimanere indietro.<sup>2</sup>

Il tempo è essenziale, ma ciò non richiede di agire impulsivamente. Come qualsiasi altra iniziativa di trasformazione digitale, l'implementazione della Generative AI richiede un approccio strategico adattato alle esigenze di ciascuna organizzazione.

Noi di Insight siamo più che pronti ad aiutare i nostri clienti e partner a sbloccare il potenziale di questa tecnologia trasformativa. Quando si tratta di tecnologia, non importa quale sia la tua sfida: metti la tua ambizione, il resto lo metterà Insight.

1] Bower, J. and Christensen, C. (1995, Jan.). *Disruptive Technologies: Catching the Wave*. Harvard Business Review.

2] IDC InfoBrief, sponsorizzato da Insight, 2023 *Insight Intelligent Technology Report: Are We in a New Era of Innovation?* (Doc #EUR150678623), giugno 2023.

## Hanno contribuito



**Matt Jackson**  
Global Chief Technology Officer, Insight



**Carm Taglienti**  
Ingegnere distinto e direttore del portafoglio, Insight



**Meagan Gentry**  
Leader della pratica AI, Insight



**Jason Rader**  
VP e Chief Information Security Officer, Insight



**David McCurdy**  
Chief Enterprise Architect e CTO, Insight



**Karen McLaughlin**  
SVP, EMEA Solutions e Global CoE presso Insight



**Riguardo  
all'indagine  
Insight-Harris**

**427**  
adulti in tutta Europa  
**Sondaggio online**  
condotto dal 26 maggio  
al 1 ° giugno 2023

Regno Unito:  
**105**

Paesi Bassi:  
**105**

Germania:  
**117**

Francia:  
**100**



**Insight** 

[it.insight.com](http://it.insight.com)