

Managed Exposure Defence: un programma unico per l'intero ciclo di risposta



Sfida per il business

Nell'aprile 2026, il Project Glasswing di Anthropic ha implementato, addestrato e testato un modello AI di frontiera per individuare vulnerabilità critiche, facendo emergere migliaia di falle precedentemente non rilevate in tutti i principali sistemi operativi e browser, alcune delle quali rimaste sconosciute per decenni. I fornitori stanno ora correndo per rilasciare patch secondo un calendario di divulgazione controllata, dando il via a un'ondata coordinata di patching senza precedenti per il settore.

Per la maggior parte delle organizzazioni, la sfida non è la consapevolezza, ma la capacità operativa. Lo sviluppo di exploit assistito dall'AI ha compresso la finestra tra divulgazione e attacco da giorni a ore. I team di sicurezza sono già al limite, senza una funzione dedicata alle operazioni di patching e senza personale aggiuntivo a cui ricorrere. Le autorità di regolamentazione si aspettano una risposta dimostrabile a un evento noto. I consigli di amministrazione stanno già facendo domande e la minaccia non può attendere i lunghi cicli di approvvigionamento o relazioni scollegate con i fornitori.

La nostra soluzione

Insight Managed Exposure Defence è un servizio gestito in bundle, progettato appositamente per questo momento: combina cinque capacità integrate in un unico programma che porta le organizzazioni dall'essere vulnerabili a trovarsi in un ambiente protetto, alla stessa velocità con cui si muove la minaccia. Invece di coordinare strumenti puntuali scollegati e fornitori separati, le organizzazioni ottengono una copertura end-to-end dell'intero ciclo di risposta alle vulnerabilità, con una responsabilità unificata.

Il programma può essere definito e quotato entro 24 ore dal primo contatto e si adatta da 100 asset gestiti fino a livelli enterprise, senza necessità di sviluppo personalizzato, offrendo un sollievo operativo immediato indipendentemente dalle dimensioni dell'organizzazione.

Caratteristiche e vantaggi



Un contratto. Un team. Una sola risposta.

Insight copre tutte le cinque fasi del ciclo di risposta con un unico team di delivery. Nessuna lacuna di responsabilità tra fornitori. Nessun sovraccarico di coordinamento.



Definito e quotato in 24 ore

Dalla prima conversazione a un ambiente protetto, senza i lunghi cicli di approvvigionamento che la minaccia non può attendere.



Si adatta da 100 asset al livello enterprise

Erogazione pronta all'uso a qualsiasi dimensione, senza necessità di sviluppo personalizzato e senza complessità di impegno minimo.



Conforme per progettazione

Allineato ai principali framework normativi quali NIS2, DORA, GDPR ecc. Audit trail integrato fin dal primo giorno.

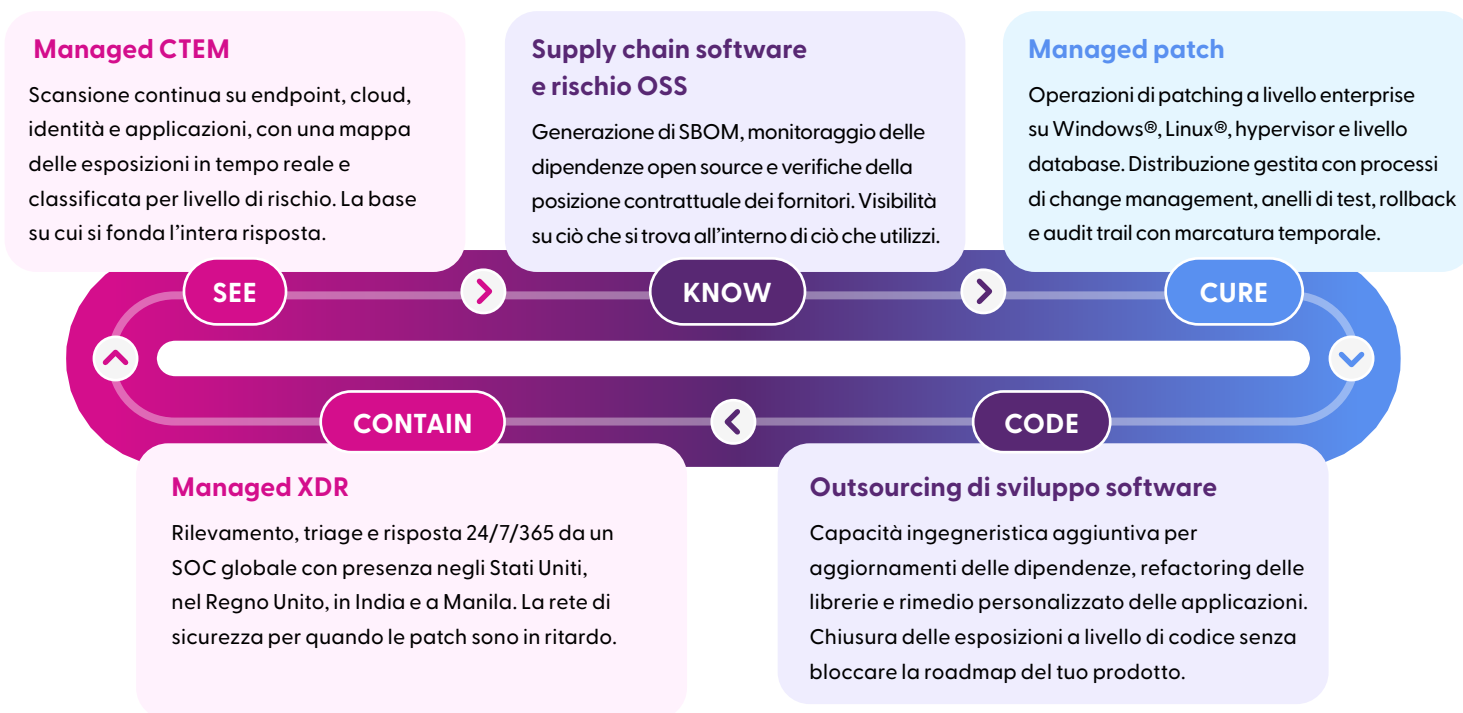
Risultato

Con Insight Managed Exposure Defence, la mentalità cambia da "Come rispondiamo?" a "È già gestito". Le organizzazioni ottengono un sollievo operativo immediato da una minaccia che supera la capacità interna, una documentazione della propria postura di sicurezza difendibile che soddisfa autorità di regolamentazione e consigli di amministrazione, e la consapevolezza che un unico partner si assume la responsabilità dell'intera risposta.

Cinque fasi. Un solo partner.

Il bundle è l'elemento distintivo.

Operiamo in ogni fase del ciclo di risposta: rilevamento delle esposizioni, visibilità della supply chain software, rimedio sul lato operativo, rimedio sul lato codice e rilevamento e contenimento degli exploit, con un unico contratto e un team di delivery unificato.



Vuoi andare oltre?

Valutazione GRC

Valuta la postura di governance, rischio e conformità della tua organizzazione rispetto ai principali framework di settore, individuando le lacune e costruendo un percorso chiaro verso la prontezza per gli audit.

Penetration Testing e Continuous Pen Testing

Ottieni una validazione proattiva della tua postura di sicurezza attraverso scenari di attacco simulati, confermando che patch e controlli funzionino come previsto.

Managed AI Governance

Consente alle organizzazioni di scalare l'uso dell'AI in modo responsabile, fornendo visibilità continua, insight di governance e raccomandazioni concrete su utilizzo, agenti, identità e costi.

Perché Insight?

Insight Enterprises è un Solutions Integrator leader che aiuta i clienti a risolvere le sfide tecnologiche combinando l'hardware, il software e i servizi più adatti. In qualità di azienda tecnologica Fortune 500, forte di oltre 35 anni di esperienza e di una rete di più di 6.000 partner, offriamo soluzioni IT sicure ed end-to-end per organizzazioni di tutto il mondo.